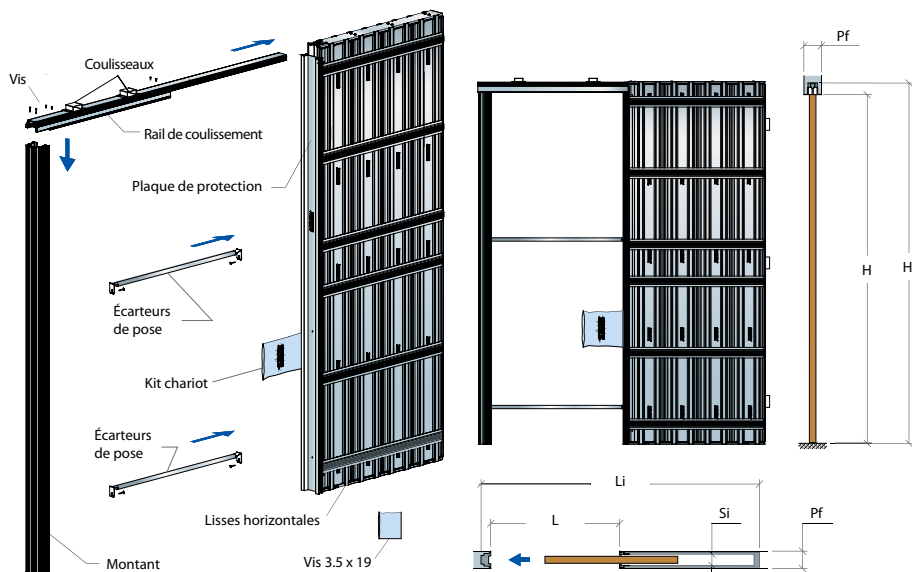


ESSENTIAL COULISSANTE SIMPLE

PLAQUES DE PLÂTRE



STANDARD

Légende

(dimension en mm)

L = Largeur de passage

H = Hauteur de passage

Li = Encombrement en largeur

Hi = Encombrement en hauteur

Pf = Cloison finie

Si = Vide interne

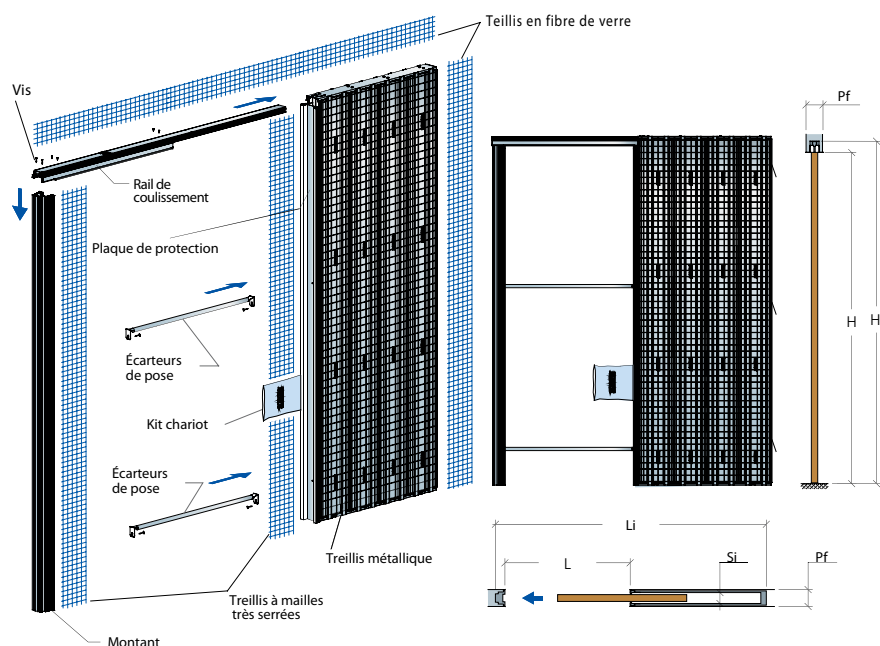
DIMENSION DE PASSAGE		ENCOMBREMENT		CLOISON FINIE/VIDE INTERNE
L	H	Li	Hi	Pf / Si
600	2000 2030/2100	1320	2065 2095/2165	100/54 - 125/69
700		1520		
800		1720		
900		1920		
1000		2120		
1100		2320		
1200		2520		
				125/69

DIMENSIONS SPÉCIALES

DIMENSION DE PASSAGE		ENCOMBREMENT		CLOISON FINIE/VIDE INTERNE	DIMENSION DE PASSAGE		ENCOMBREMENT		CLOISON FINIE/VIDE INTERNE
L	H	Li	Hi	Pf / Si	L	H	Li	Hi	Pf / Si
600	800 ÷ 1990 2010 ÷ 2090 2110 ÷ 2400	1320	865 ÷ 2055 2075 ÷ 2155 2175 ÷ 2465	100/54	600	800 ÷ 1990 2010 ÷ 2090 2110 ÷ 2700	1320	865 ÷ 2055 2075 ÷ 2155 2175 ÷ 2765	125/69
700		1520							
800		1720							
900		1920							
1000		2120							
1100		2320							
1200		2520							

Avant de commander la porte pour le contre-châssis Essential, il est nécessaire de vérifier sur place la mesure effective de la dimension de passage. Celle-ci se révèle une fois l'installation du contre-châssis terminée.

La dimension de passage effective est réduite en largeur de 10 mm.



STANDARD

Légende

(dimension en mm)

L = Largeur de passage

H = Hauteur de passage

Li = Encombrement en largeur

Hi = Encombrement en hauteur

Pf = Cloison finie

Si = Vide interne

DIMENSION DE PASSAGE		ENCOMBREMENT		CLOISON FINIE/VIDE INTERNE
L	H	Li	Hi	Pf / Si
600	2000 2030/2100	1320	2065 2095/2165	105/69 - 125/89
700		1520		
800		1720		
900		1920		
1000		2120		
1100		2320		
1200		2520		

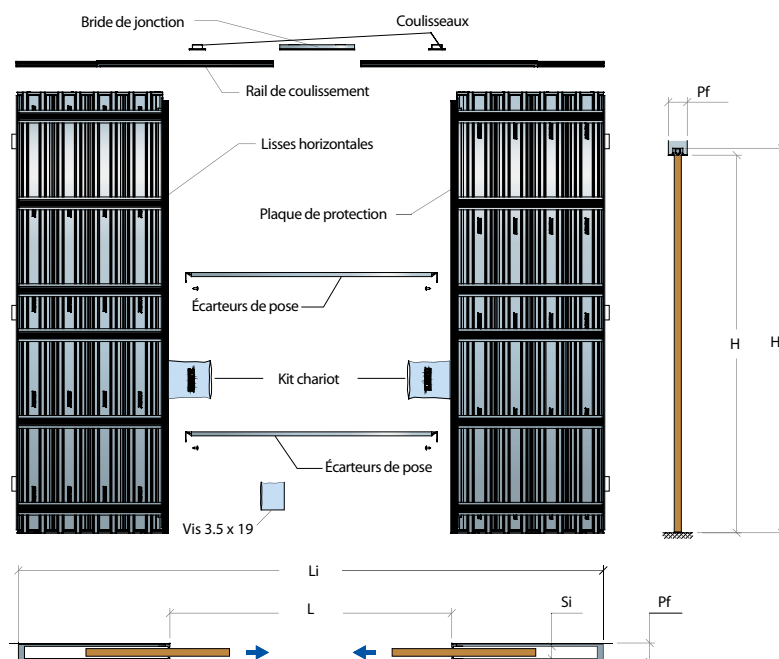
DIMENSIONS SPÉCIALES

DIMENSION DE PASSAGE		ENCOMBREMENT		CLOISON FINIE/VIDE INTERNE	DIMENSION DE PASSAGE		ENCOMBREMENT		CLOISON FINIE/VIDE INTERNE
L	H	Li	Hi	Pf / Si	L	H	Li	Hi	Pf / Si
600	800 ÷ 1990 2010 ÷ 2090 2110 ÷ 2700	1320	865 ÷ 2055 2075 ÷ 2155 2175 ÷ 2765	105/69	600	800 ÷ 1990 2010 ÷ 2090 2110 ÷ 3000	1320	865 ÷ 2055 2075 ÷ 2155 2175 ÷ 3065	125/89
700		1520			700		1520		
800		1720			800		1720		
900		1920			900		1920		
1000		2120			1000		2120		
1100		2320			1100		2320		
1200		2520			1200		2520		

Avant de commander la porte pour le contre-châssis Essential, il est nécessaire de vérifier sur place la mesure effective de la dimension de passage. Celle-ci se révèle une fois l'installation du contre-châssis terminée.

La dimension de passage effective est réduite en largeur de 10 mm.

PLAQUES DE PLÂTRE



STANDARD

Légende

(dimension en mm)

L = Largeur de passage

H = Hauteur de passage

Li = Encombrement en largeur

Hi = Encombrement en hauteur

Pf = Cloison finie

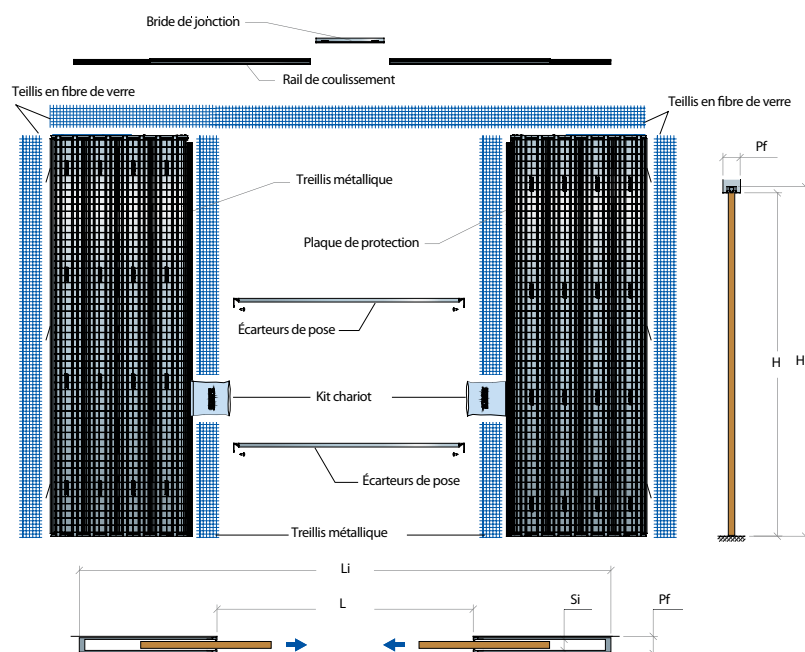
Si = Vide interne

DIMENSION DE PASSAGE		ENCOMBREMENT		CLOISON FINIE/VIDE INTERNE
L	H	Li	Hi	Pf / Si
1200	2000 2030/2100	2520	2065 2095/2165	100/54 - 125/69
1400		2920		
1600		3320		
1800		3720		
2000		4120		
2200		4520		
2400		4920		125/69

DIMENSIONS SPÉCIALES

DIMENSION DE PASSAGE		ENCOMBREMENT		CLOISON FINIE/VIDE INTERNE	DIMENSION DE PASSAGE		ENCOMBREMENT		CLOISON FINIE/VIDE INTERNE
L	H	Li	Hi	Pf / Si	L	H	Li	Hi	Pf / Si
1200	800 ÷ 1990 2010 ÷ 2090 2110 ÷ 2400	2520	865 ÷ 2055 2075 ÷ 2155 2175 ÷ 2465	100/54	1200	800 ÷ 1990 2010 ÷ 2090 2110 ÷ 2700	2520	865 ÷ 2055 2075 ÷ 2155 2175 ÷ 2765	125/69
1400		2920							
1600		3320							
1800		3720							
2000		4120							
2200		4520							
2400		4920							

Avant de commander la porte pour le contre-châssis Essential, il est nécessaire de vérifier sur place la mesure effective de la dimension de passage. Celle-ci se révèle une fois l'installation du contre-châssis terminée.



STANDARD

Légende

(dimension en mm)

L = Largeur de passage

H = Hauteur de passage

Li = Encombrement en largeur

Hi = Encombrement en hauteur

Pf = Cloison finie

Si = Vide interne

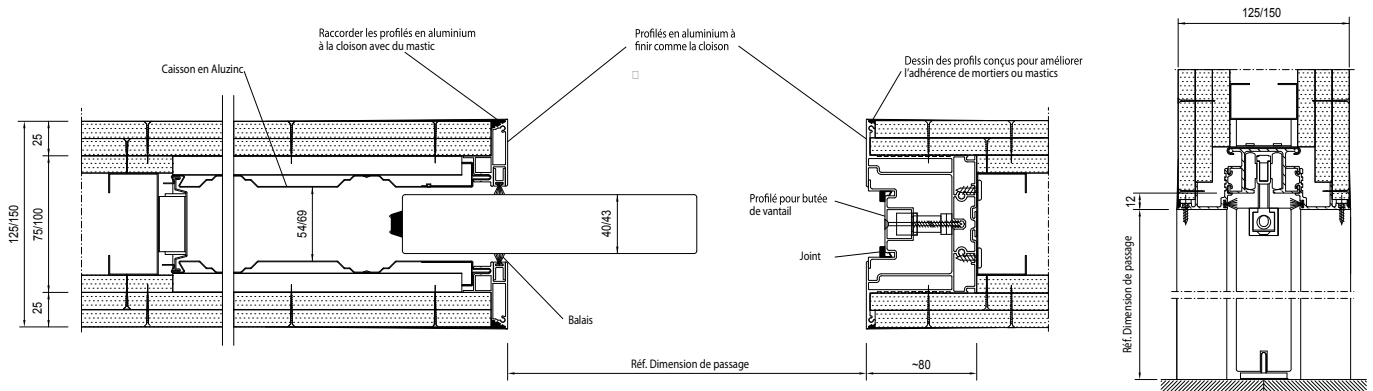
DIMENSION DE PASSAGE		ENCOMBREMENT		CLOISON FINIE/VIDE INTERNE
L	H	Li	Hi	Pf / Si
1200	2000 2030/2100	2520	2065 2095/2165	105/69 - 125/89
1400		2920		
1600		3320		
1800		3720		
2000		4120		
2200		4520		
2400		4920		

DIMENSIONS SPÉCIALES

DIMENSION DE PASSAGE		ENCOMBREMENT		CLOISON FINIE/VIDE INTERNE	DIMENSION DE PASSAGE		ENCOMBREMENT		CLOISON FINIE/VIDE INTERNE
L	H	Li	Hi	Pf / Si	L	H	Li	Hi	Pf / Si
1200	800 ÷ 1990 2010 ÷ 2090 2110 ÷ 2700	2520	865 ÷ 2055 2075 ÷ 2155 2175 ÷ 2765	105/69	1200	800 ÷ 1990 2010 ÷ 2090 2110 ÷ 3000	2520	865 ÷ 2055 2075 ÷ 2155 2175 ÷ 3065	125/89
1400		2920							
1600		3320							
1800		3720							
2000		4120							
2200		4520							
2400		4920							

Avant de commander la porte pour le contre-châssis Essential, il est nécessaire de vérifier sur place la mesure effective de la dimension de passage. Celle-ci se révèle une fois l'installation du contre-châssis terminée.

PLAQUES DE PLÂTRE



STANDARD

Légende

(dimension en mm)

L = Largeur de passage

H = Hauteur de passage

Li = Encombrement en largeur

Hi = Encombrement en hauteur

Pf = Cloison finie

Si = Vide interne

DIMENSION DE PASSAGE		ENCOMBREMENT		CLOISON FINIE/VIDE INTERNE		
L	H	Li	Hi	Pf / Si		
600	2000 2030/2100	1320	2065 2095/2165	125/54 - 150/69		
700		1520				
750		1620				
800		1720				
900		1920				
1000		2120				
1100		2320				
1200		2520				
					150/69	

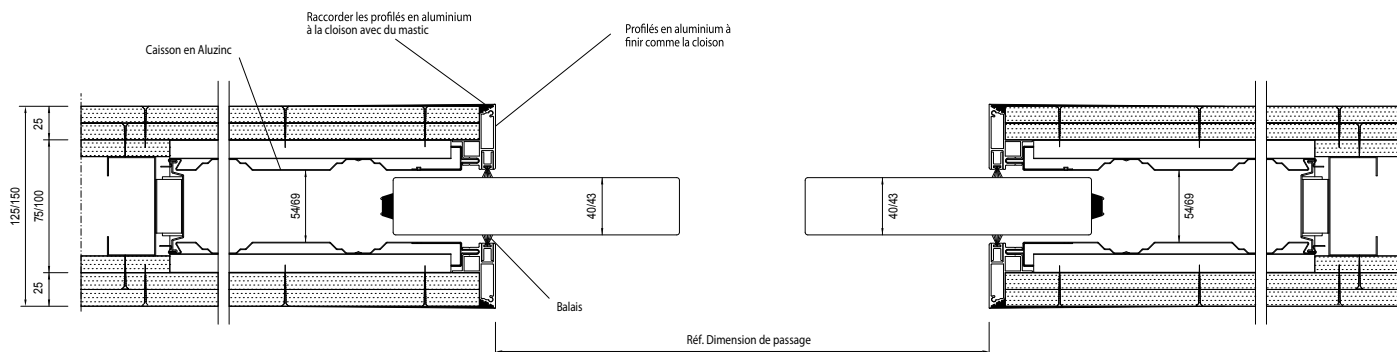
DIMENSIONS SPÉCIALES

DIMENSION DE PASSAGE		ENCOMBREMENT		CLOISON FINIE/ VIDE INTERNE
L	H	Li	Hi	Pf / Si
600	800 ÷ 1990 2010 ÷ 2090 2110 ÷ 2700	1320	865 ÷ 2055 2075 ÷ 2155 2175 ÷ 2765	125/54
700		1520		
750		1620		
800		1720		
900		1920		
1000		2120		

DIMENSION DE PASSAGE		ENCOMBREMENT		CLOISON FINIE/ VIDE INTERNE
L	H	Li	Hi	Pf / Si
600	800 ÷ 1990 2010 ÷ 2090 2110 ÷ 3000	1320	865 ÷ 2055 2075 ÷ 2155 2175 ÷ 3065	150/69
700		1520		
750		1620		
800		1720		
900		1920		
1000		2120		
1100		2320		
1200		2520		

La dimension de passage effective est réduite en largeur de 10 mm.

PLAQUES DE PLÂTRE



STANDARD

Légende

(dimension en mm)

L = Largeur de passage

H = Hauteur de passage

Li = Encombrement en largeur

Hi = Encombrement en hauteur

Pf = Cloison finie

Si = Vide interne

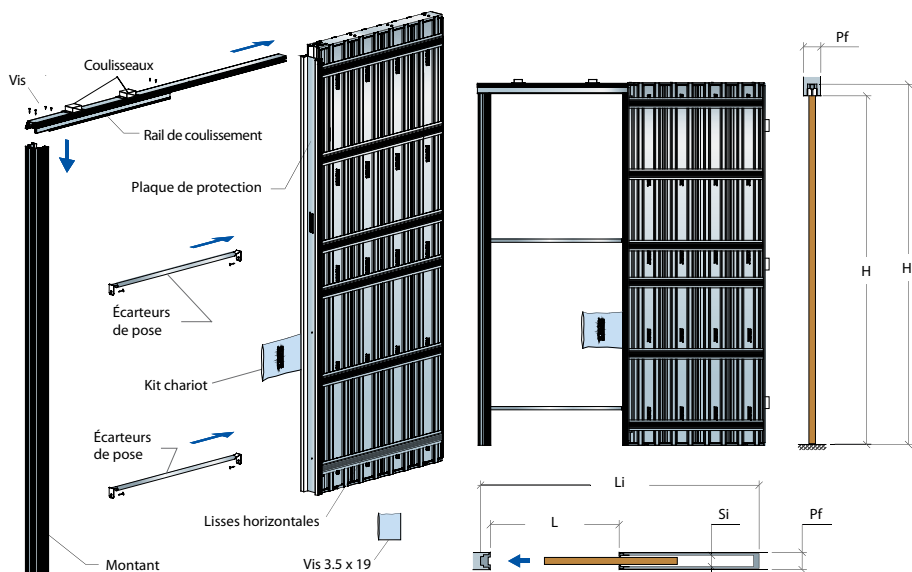
DIMENSION DE PASSAGE		ENCOMBREMENT		CLOISON FINIE/VIDE INTERNE
L	H	Li	Hi	Pf / Si
1200	2000 2030/2100	2520	2065 2095/2165	125/54 - 150/69
1400		2920		
1600		3320		
1800		3720		
2000		4120		
2200		4520		
2400		4920		
				150/69

DIMENSIONS SPÉCIALES

DIMENSION DE PASSAGE		ENCOMBREMENT		CLOISON FINIE/VIDE INTERNE
L	H	Li	Hi	Pf / Si
1200	800 ÷ 1990 2010 ÷ 2090 2110 ÷ 2700	2520	865 ÷ 2055 2075 ÷ 2155 2175 ÷ 2765	125/54
1400		2920		
1600		3320		
1800		3720		
2000		4120		

DIMENSION DE PASSAGE		ENCOMBREMENT		CLOISON FINIE/VIDE INTERNE
L	H	Li	Hi	Pf / Si
1200	800 ÷ 1990 2010 ÷ 2090 2110 ÷ 3000	2520	865 ÷ 2055 2075 ÷ 2155 2175 ÷ 3065	150/69
1400		2920		
1600		3320		
1800		3720		
2000		4120		
2200		4520		
2400		4920		

PLAQUES DE PLÂTRE



STANDARD

Légende

(dimension en mm)

L = Largeur de passage

H = Hauteur de passage

Li = Encombrement en largeur

Hi = Encombrement en hauteur

Pf = Cloison finie

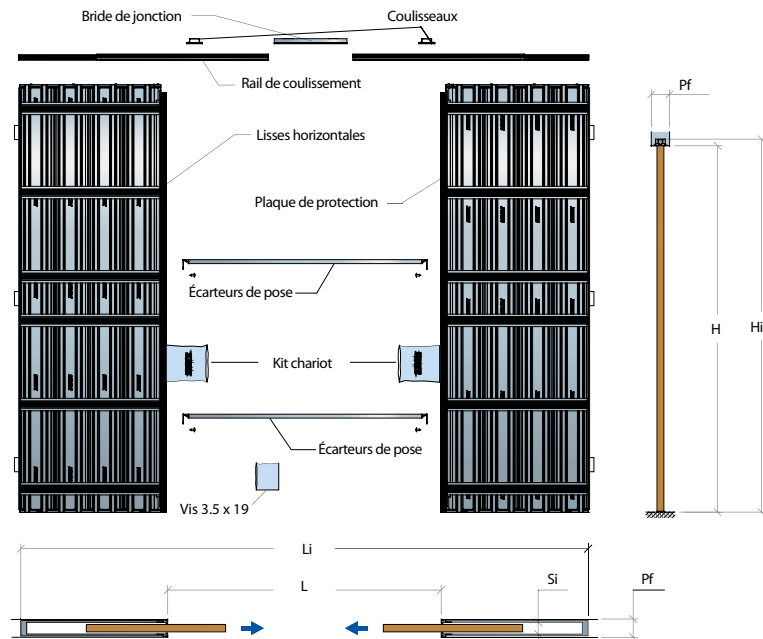
Si = Vide interne

DIMENSION DE PASSAGE		ENCOMBREMENT		CLOISON FINIE/VIDE INTERNE
L	H	Li	Hi	Pf / Si
620	2045	1360	2110	100 / 54
720		1560		
820		1760		
920		1960		
1020		2160		

Avant de commander la porte pour le contre-châssis Essential, il est nécessaire de vérifier sur place la mesure effective de la dimension de passage. Celle-ci peut être établie une fois l'installation du contre-châssis terminée.

La dimension de passage effective est réduite en largeur de 10 mm seulement pour la version simple.

PLAQUES DE PLÂTRE



STANDARD

Légende

(dimension en mm)

L = Largeur de passage

H = Hauteur de passage

Li = Encombrement en largeur

Hi = Encombrement en hauteur

Pf = Cloison finie

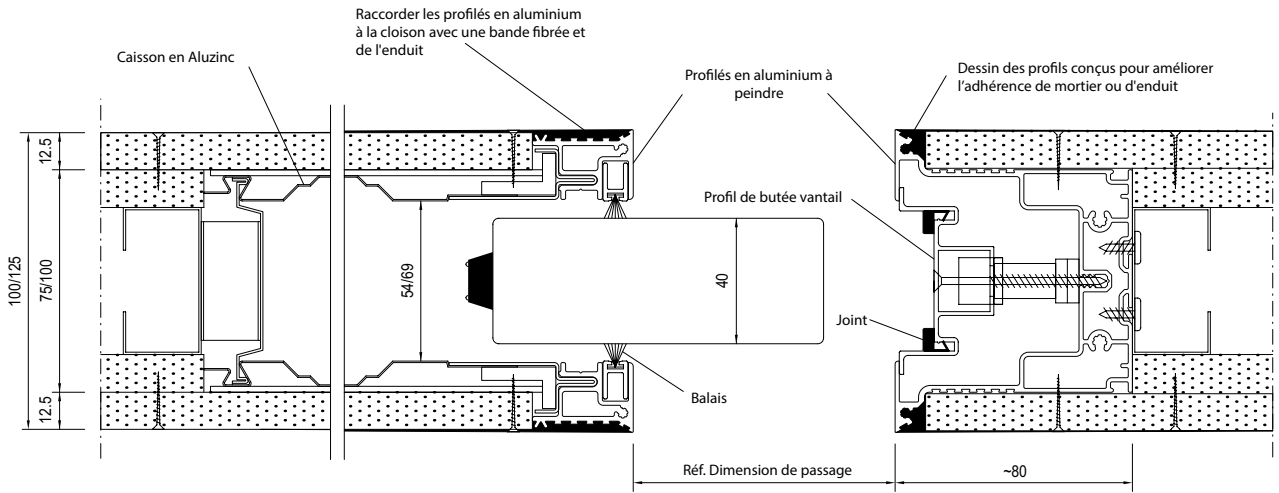
Si = Vide interne

DIMENSION DE PASSAGE		ENCOMBREMENT		CLOISON FINIE/VIDE INTERNE
L	H	Li	Hi	Pf / Si
1200	2045	2560	2110	100 / 54
1400		2960		
1600		3360		

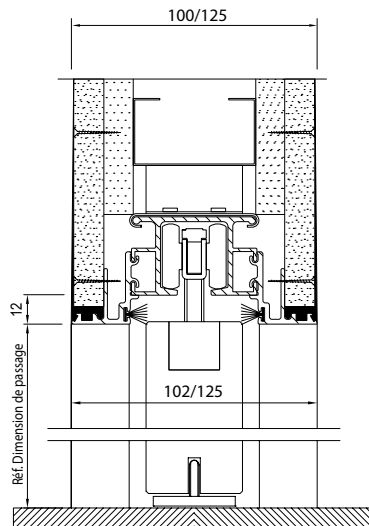
Avant de commander la porte pour le contre-châssis Essential, il est nécessaire de vérifier sur place la mesure effective de la dimension de passage. Celle-ci peut être établie une fois l'installation du contre-châssis terminée.

PLAQUES DE PLÂTRE

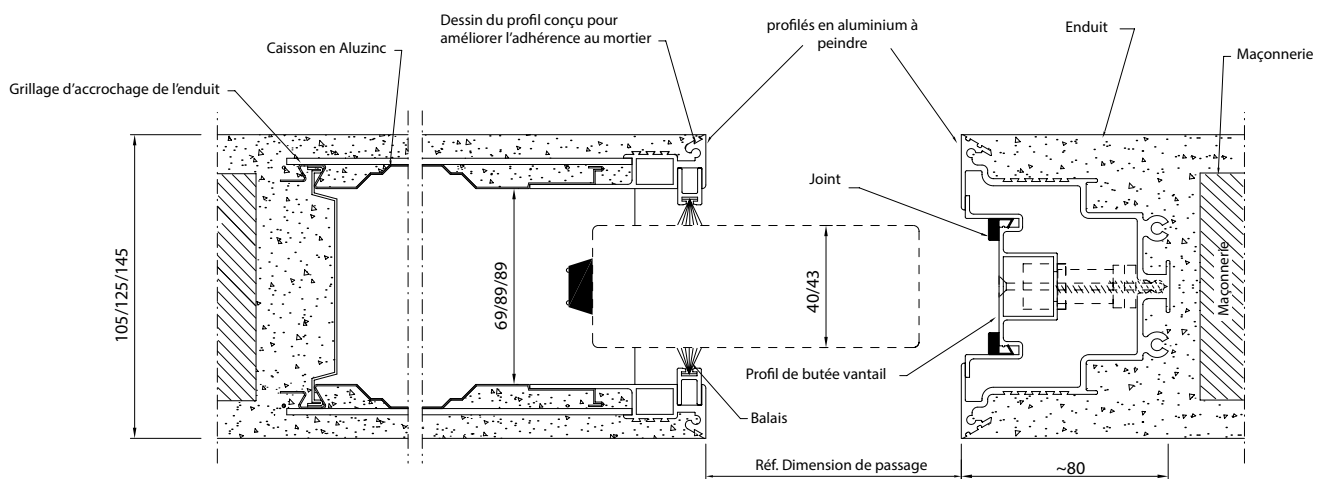
Contre-châssis pour porte coulissante escamotable sans kit de finition pour cloison en plaques de plâtre de 100 mm et 125 mm.



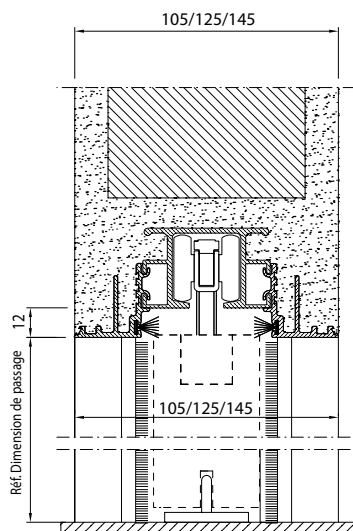
Cloison en plaques de plâtre de 100 mm et 125 mm



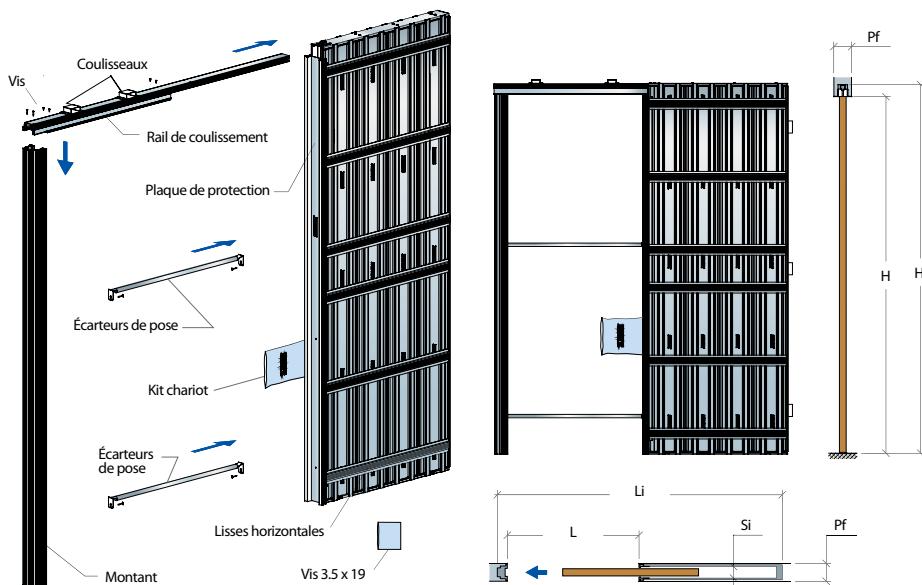
Contre-châssis pour porte coulissante escamotable sans kit de finition pour cloison à enduire de 105/125/145 mm.



Cloison en enduit de 105/125/145 mm



PLAQUES DE PLÂTRE



STANDARD

Légende

(dimension en mm)

L = Largeur de passage

H = Hauteur de passage

Li = Encombrement en largeur

Hi = Encombrement en hauteur

Pf = Cloison finie

Si = Vide interne

DIMENSION DE PASSAGE		ENCOMBREMENT		CLOISON FINIE/VIDE INTERNE
L	H	Li	Hi	Pf / Si
600	2000 2030/2100	1320	2105 2135/2205	100 / 54
700		1520		
800		1720		
900		1920		
1000		2120		

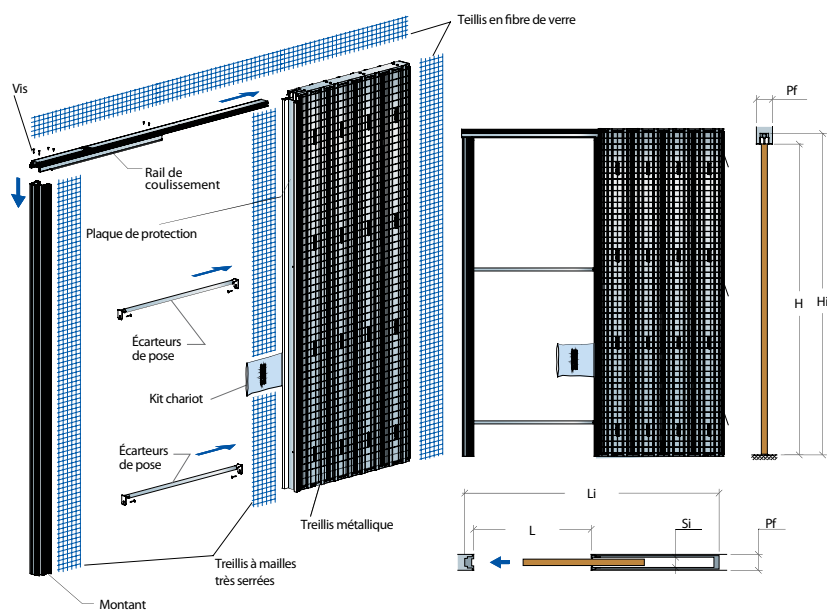
La dimension de passage effective est réduite en largeur de 10 mm.

Essential Pro pour plaques de plâtre permet l'installation d'un panneau de porte avec une épaisseur maximum de 40 mm et de la motorisation Open 2.0. Les profilés en aluminium qui délimitent la dimension de passage, en largeur et en hauteur, pour la cloison finie de 100 mm ont une épaisseur de 102 mm et doivent être reliés à la cloison par lissage.

Dotation de série :

- chariots portée 120 kg par vantail
- butée antérieure en aluminium brut à peindre
- joint et balais pare-poussière

Les contre-châssis pour plaques de plâtre sont prédisposés pour accueillir des plaques de plâtre de 12,5mm d'épaisseur par côté.



STANDARD

Légende

(dimension en mm)

L = Largeur de passage

H = Hauteur de passage

Li = Encombrement en largeur

Hi = Encombrement en hauteur

Pf = Cloison finie

Si = Vide interne

DIMENSION DE PASSAGE		ENCOMBREMENT		CLOISON FINIE/VIDE INTERNE
L	H	Li	Hi	Pf / Si
600	2000 2030/2100	1320	2105 2135/2205	105 / 69
700		1520		
800		1720		
900		1920		
1000		2120		
1100		2320		
1200		2520		

DIMENSIONS SPÉCIALES

DIMENSION DE PASSAGE		ENCOMBREMENT		CLOISON FINIE/VIDE INTERNE
L	H	Li	Hi	Pf / Si
600	2010 ÷ 2090 2110 ÷ 2700	1320	2115 ÷ 2195 2215 ÷ 2805	105 / 69
700		1520		
800		1720		
900		1920		
1000		2120		
1100		2320		
1200		2520		

La dimension de passage effective est réduite en largeur de 10 mm.

Essential Pro pour enduit permet l'installation d'un panneau de porte avec une épaisseur maximum de 43 mm et de la motorisation Open 2.0.

Dotation de série :

• chariots portés 120 kg par vantail • butée antérieure en aluminium brut à peindre • joint et balais anti-poussière.