



Créez des espaces de communication

OWA



Formes géométriques - conception personnalisée

Corpus

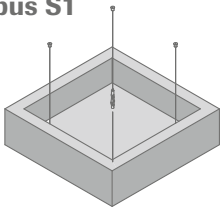
Style unique et grande liberté de conception sont les principales caractéristiques de la collection OWAconsult. Grâce au système Corpus, la 3D s'intègre dans votre plafond. Le voile blanc et ultra-fin lui confère une capacité absorption acoustique remarquable.



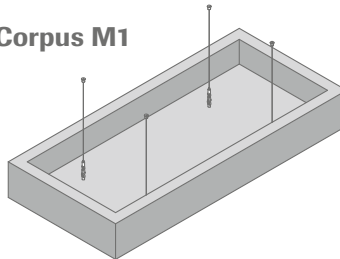
Face apparente	Non-tissé blanc
Formation d'arêtes	Non-tissé blanc
Exécution d'arêtes	À angles vifs sur tout le pourtour
Dimensions et poids	<p>Corpus S1: hauteur 150 mm, taille 520 x 520 mm, env. 2,2 kg</p> <p>Corpus S2: hauteur 300 mm, taille 520 x 520 mm, env. 3,4 kg</p> <p>Corpus M1: hauteur 150 mm, taille 1120 x 520 mm, env. 4,1 kg</p> <p>Corpus M2: hauteur 300 mm, taille 1120 x 520 mm, env. 6,0 kg</p> <p>Corpus L1: hauteur 150 mm, taille 1120 x 1120 mm, env. 7,3 kg</p> <p>Corpus L2: hauteur 300 mm, taille 1120 x 1120 mm, env. 9,9 kg</p> <p>Corpus XL1: hauteur 150 mm, taille 1120 x 1720 mm, env. 10,6 kg</p> <p>Corpus XL2: hauteur 300 mm, taille 1120 x 1720 mm, env. 13,8 kg</p> <p>Corpus XXL1: hauteur 150 mm, taille 1120 x 2320 mm, env. 13,8 kg</p> <p>Corpus XXL2: hauteur 300 mm, taille 1120 x 2320 mm, env. 17,8 kg</p>
Construction	Avec câble de suspension, L = 1,5 m, fixation pour plafond
Absorption acoustique	$\alpha_w = 1,00$ /NRC = 1,00



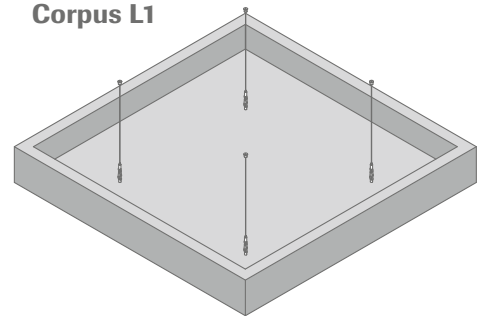
Corpus S1



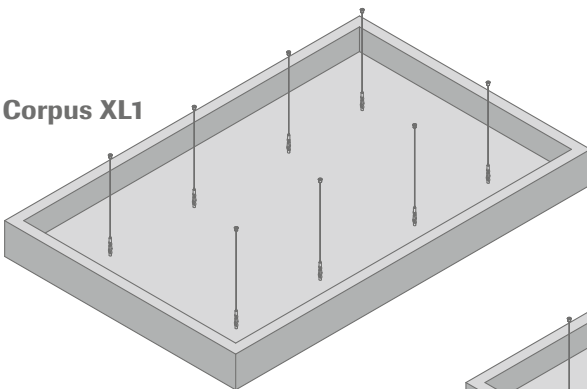
Corpus M1



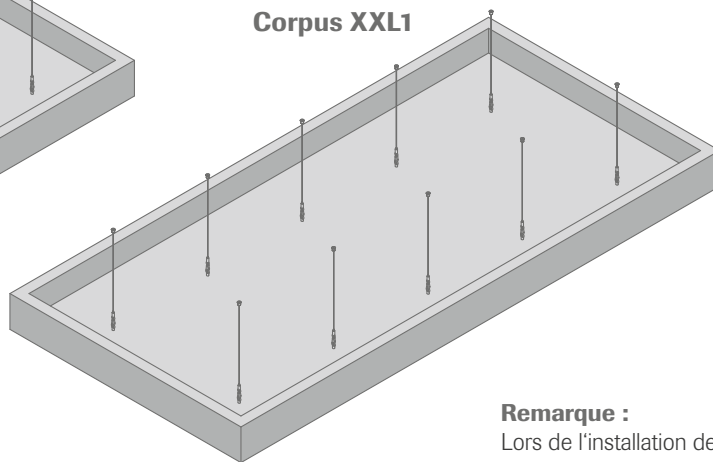
Corpus L1



Corpus XL1



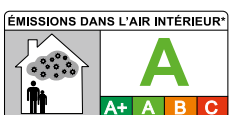
Corpus XXL1



Remarque :

Lors de l'installation des îlots acoustiques, il faut veiller à ce qu'aucune pression du vent ou force d'aspiration du vent ne puisse se produire. Dans ce cas, des mesures de sécurité appropriées doivent être prises.

Pour plus d'informations, voir brochure 1001 f



*Information sur le niveau d'émission de substances volatiles dans l'air intérieur, présentant un risque de toxicité par inhalation, sur une échelle de classe allant de A+ (très faibles émissions) à C (fortes émissions)



Depuis le 1er janvier 2012, les produits de construction ainsi que les matériaux d'aménagement et d'équipement nouvellement introduits sur le marché français doivent être classés et identifiés selon leurs émissions de substances volatiles. „A“ indique de faibles émissions.

Le label Ange bleu garantit la compatibilité environnementale des produits.



Il est si simple d'obtenir une
bonne acoustique.

Curve

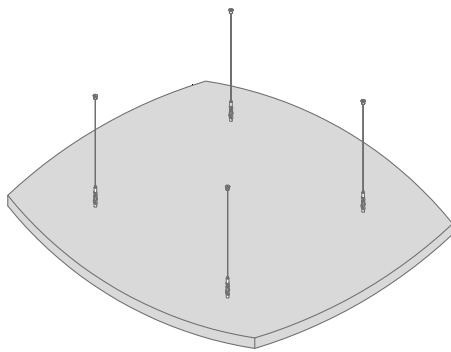
Composés de laine de verre, les îlots acoustiques Curve 1 (convexe) et Curve 2 (concave) sont de véritables poids plumes. Les arêtes de ces deux variantes sont pourvues d'une finition blanche, si bien que les différents modules peuvent être suspendus seuls ou assemblés en formations intéressantes. Avantage acoustique non négligeable : Curve est un absorbeur de classe A (valeur d'absorption du bruit $\alpha_w = 1,00$). Presque carrés avec des dimensions de 1200×1100 mm, ces modules peuvent être habillés d'un tissu coloré - une occasion supplémentaire d'apporter une touche design à vos plafonds !



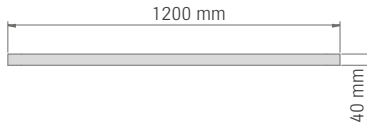
Face apparente	Non-tissé blanc ou habillage en tissu coloré
Formation d'arêtes	Non-tissé blanc ou habillage en tissu coloré
Exécution d'arêtes	À angles vifs sur tout le pourtour
Dimensions et poids	Curve 1: 1200 x 1100 x 40 mm, env. 5,7 kg Curve 2: 1100 x 910 x 40 mm, env. 4,3 kg
Réaction au feu de non-tissé blanc	A2-s1,d0 selon la norme EN 13501-1:2019-05
Construction	Avec câble de suspension, L = 1,5 m, fixation pour plafond
Absorption acoustique	$\alpha_w = 1,00$ / NRC = 0,95



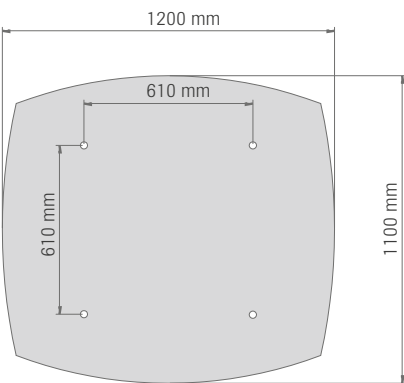
Curve 1



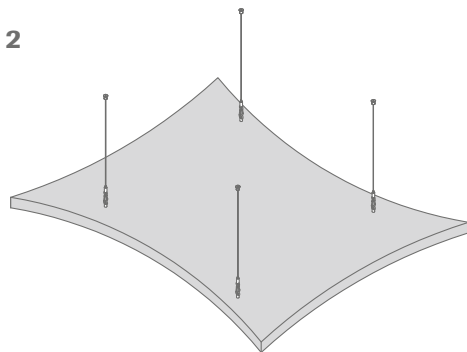
Vue de côté



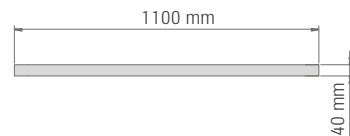
Vue de dessus



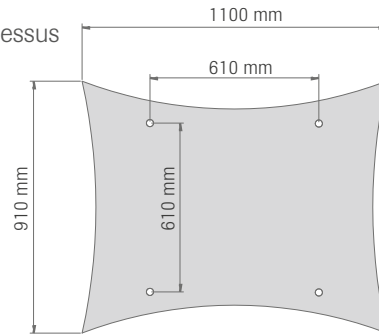
Curve 2



Vue de côté



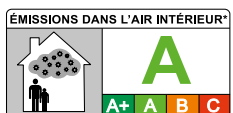
Vue de dessus



Remarque :

Lors de l'installation des îlots acoustiques, il faut veiller à ce qu'aucune pression du vent ou force d'aspiration du vent ne puisse se produire. Dans ce cas, des mesures de sécurité appropriées doivent être prises.

Informations complémentaires



*Information sur le niveau d'émission de substances volatiles dans l'air intérieur, présentant un risque de toxicité par inhalation, sur une échelle de classe allant de A+ (très faibles émissions) à C (fortes émissions)



Depuis le 1er janvier 2012, les produits de construction ainsi que les matériaux d'aménagement et d'équipement nouvellement introduits sur le marché français doivent être classés et identifiés selon leurs émissions de substances volatiles. „A“ indique de faibles émissions.

Le label Ange bleu garantit la compatibilité environnementale des produits.

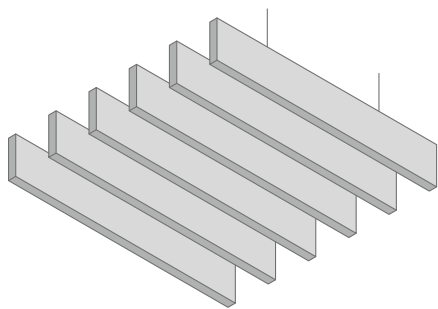
* Uniquement valable pour la version non tissé blanc



Libérez votre créativité !

FreeStyle Baffles

Freestyle - l'association entre impulsion créative et volonté d'emprunter de nouveaux chemins, entre besoin de personnalisation et style à la fois ouvert et généreux. C'est justement ce sentiment appliqué à l'espace que transmettent les baffles de la gamme FreeStyle d'OWA. Qu'il s'agisse d'une suspension par câble ou en liaison avec le système S 3 : les lamelles FreeStyle confèrent au plafond et à l'ensemble de la pièce un caractère très impressionnant.

**Face apparente**

Non-tissé blanc ou habillage en tissu coloré

Formation d'arêtes

Non-tissé blanc ou habillage en tissu coloré

Exécution d'arêtes

À angles vifs sur tout le pourtour

Dimensions et poids

FreeStyle S: 1200 x 200 x 40 mm, env. 1,3 kg
 FreeStyle M: 1200 x 400 x 40 mm, env. 2,6 kg
 FreeStyle L: 1200 x 600 x 40 mm, env. 4,0 kg
 Dimensions spéciales sur demande.

Réaction au feu de non-tissé blanc

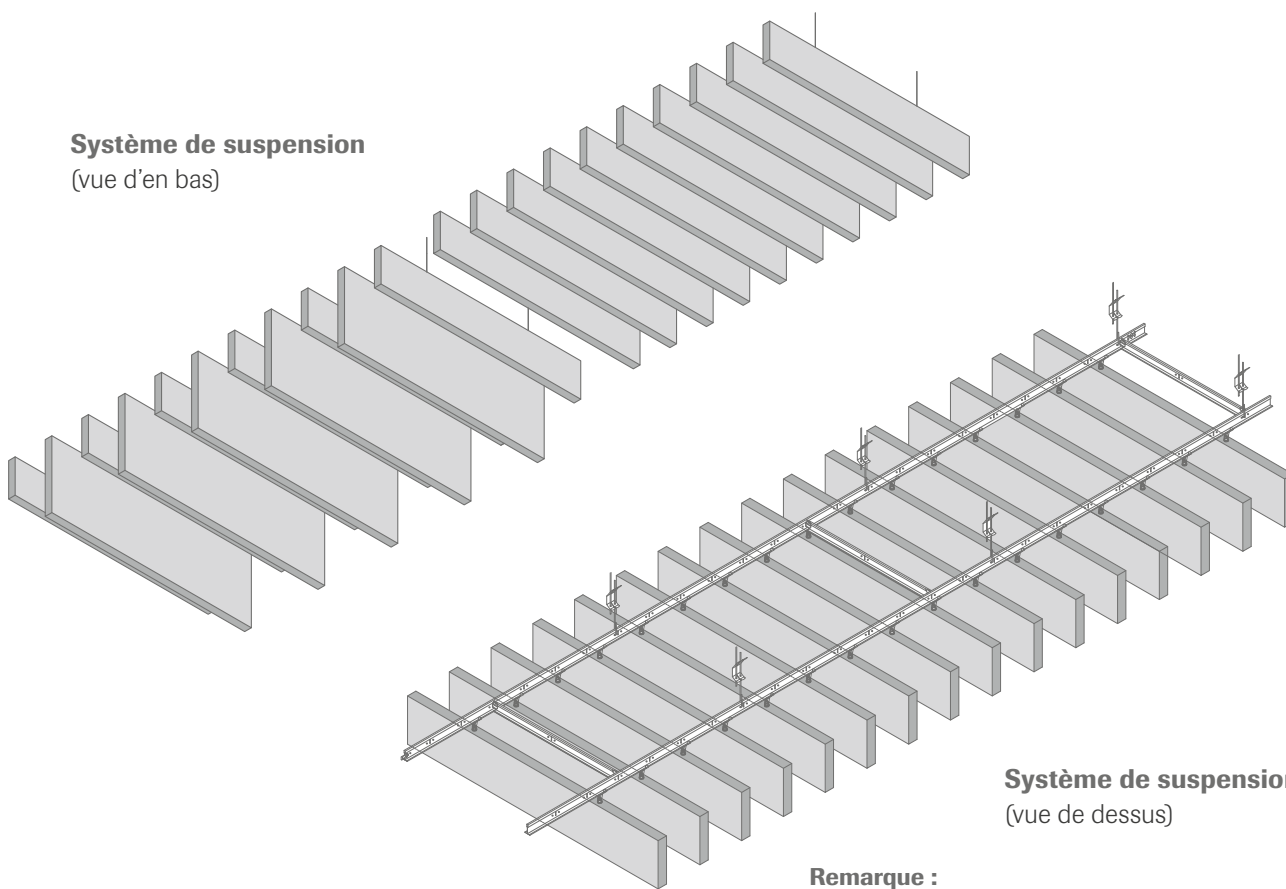
A2-s1,d0 selon la norme EN 13501-1:2019-05

Construction

Câble de suspension : L = 1,5 m, fixation pour plafond
 Système S 3 : suspension de profilé porteur n° 45

Absorption acoustique $\alpha_w = 0,60 / NRC = 0,70$ **Système de suspension**

(vue d'en bas)

**Système de suspension**

(vue de dessus)

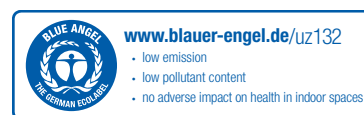
Remarque :

Lors de l'installation des baffles, il faut veiller à ce qu'aucune pression du vent ou force d'aspiration du vent ne puisse se produire. Dans ce cas, des mesures de sécurité appropriées doivent être prises.

Pour plus d'informations, voir brochure 1001 f



*Information sur le niveau d'émission de substances volatiles dans l'air intérieur, présentant un risque de toxicité par inhalation, sur une échelle de classe allant de A+ (très faibles émissions) à C (fortes émissions)



Depuis le 1er janvier 2012, les produits de construction ainsi que les matériaux d'aménagement et d'équipement nouvellement introduits sur le marché français doivent être classés et identifiés selon leurs émissions de substances volatiles. „A“ indique de faibles émissions.

Le label Ange bleu garantit la compatibilité environnementale des produits.

* Uniquement valable pour la version non tissé blanc

Géométrie de l'exclusif.

Selecta

Vous associez les formes géométriques aux hautes exigences acoustiques de votre environnement de travail ? Optez alors pour Selecta, une série exclusive composée d'absorbeurs légers en laine de verre aux performances de classe A (valeur d'absorption du bruit $\alpha_w = 1,00$). Cette gamme vous propose six formes basiques prononcées au choix qui ont toutes une face inférieure blanche. Vous pouvez alors les assembler librement pour obtenir des formes géométriques expressives. Les îlots acoustiques habillés de non-tissé sont disponibles dans différentes tailles et sont suspendus au plafond par un jeu de câbles et de fixations. Ils ouvrent la voie à d'innombrables options pour la réalisation de solutions acoustiques créatives dans presque n'importe quelle construction.



Face apparente
Formation d'arêtes
Exécution d'arêtes
Dimensions et poids

Non-tissé blanc ou habillage en tissu coloré
 Non-tissé blanc ou habillage en tissu coloré
 À angles vifs sur tout le pourtour
 Selecta one: 1200 x 1200 x 40 mm, env. 6,2 kg
 Selecta concav: 1200 x 1200 x 40 mm, env. 6,2 kg
 Selecta convex: 1200 x 1200 x 40 mm, env. 6,2 kg
 Selecta plus: 1800 x 1200 x 40 mm, env. 9,3 kg
 Selecta grande: 2400 x 1200 x 40 mm, env. 12,4 kg
 Selecta loop: Ø 800 x 40 mm, env. 2,2 kg
 Ø 1000 x 40 mm, env. 3,4 kg
 Ø 1200 x 40 mm, env. 4,9 kg

Réaction au feu de non-tissé blanc
Construction

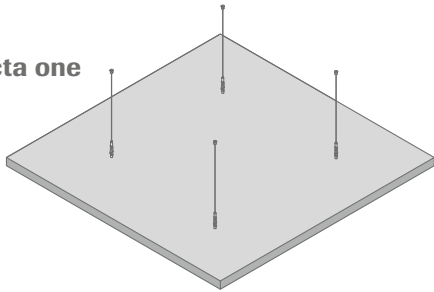
Dimensions spéciales sur demande.
 A2-s1,d0 selon la norme EN 13501-1:2019-05
 Avec câble de suspension, L = 1,5 m, fixation pour plafond

Absorption acoustique

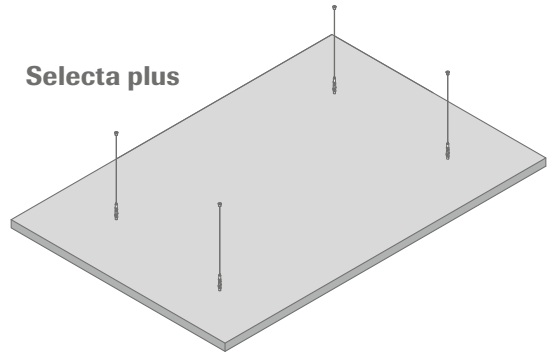
$\alpha_w = 1,00$ / NRC = 0,95



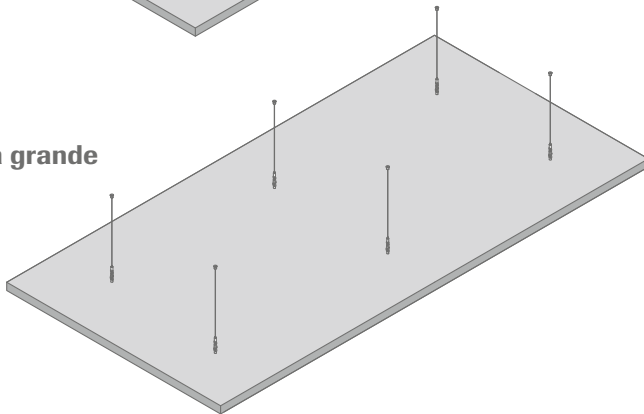
Selecta one



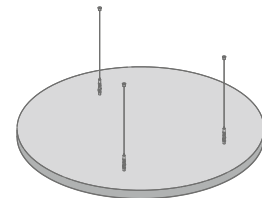
Selecta plus



Selecta grande

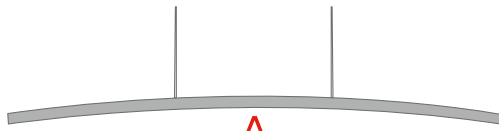


Selecta loop



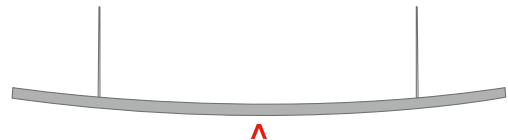
Selecta concav

(seulement disponible en blanc, doublé de non-tissé)



Selecta convex

(seulement disponible en blanc, doublé de non-tissé)



Remarque :

Lors du montage des îlots acoustiques, vérifier si des forces de pression et de dépression du vent peuvent se produire. Si tel est le cas, prendre les mesures de sécurité qui s'imposent.

Informations complémentaires



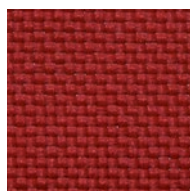
*Information sur le niveau d'émission de substances volatiles dans l'air intérieur, présentant un risque de toxicité par inhalation, sur une échelle de classe allant de A+ (très faibles émissions) à C (fortes émissions)



Depuis le 1er janvier 2012, les produits de construction ainsi que les matériaux d'aménagement et d'équipement nouvellement introduits sur le marché français doivent être classés et identifiés selon leurs émissions de substances volatiles. „A“ indique de faibles émissions.

Le label Ange bleu garantit la compatibilité environnementale des produits.

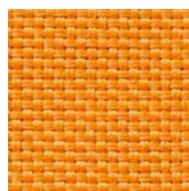
* Uniquement valable pour la version non tissé blanc



52826 | Rouge foncé



52827 | Rouge



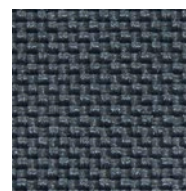
52828 | Orange



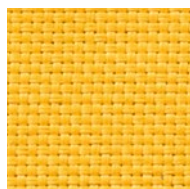
52829 | Brun foncé



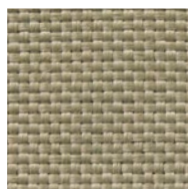
52830 | Noir



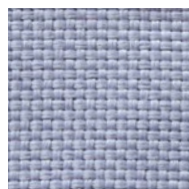
52831 | Gris foncé



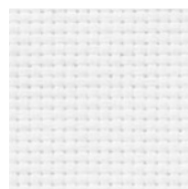
52832 | Jaune



52833 | Gris-vert



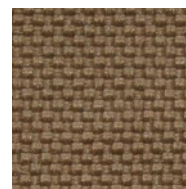
52834 | Gris clair



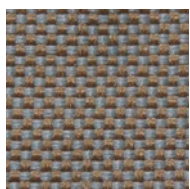
52835 | Blanc



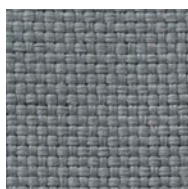
52836 | Beige clair



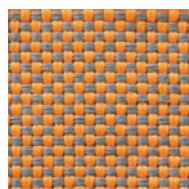
52837 | Brun moyen



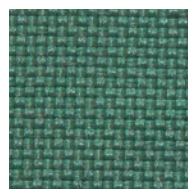
52838 | Brun chiné



52839 | Gris



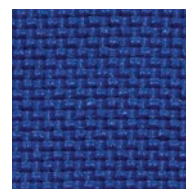
52840 | Orange chiné



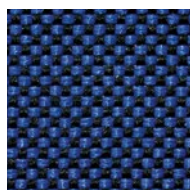
52841 | Pétrole



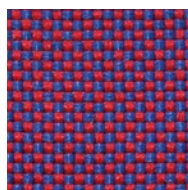
52842 | Vert chiné



52843 | Bleu



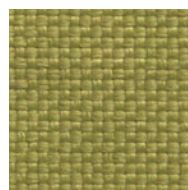
52844 | Bleu nuit



52845 | Violet



55244 | Gris pierre



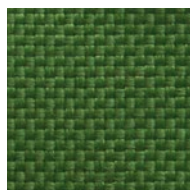
55245 | Vert olive



55246 | Bleu clair



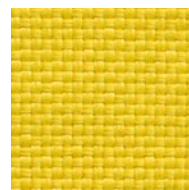
55247 | Vert menthe



55248 | Vert foncé



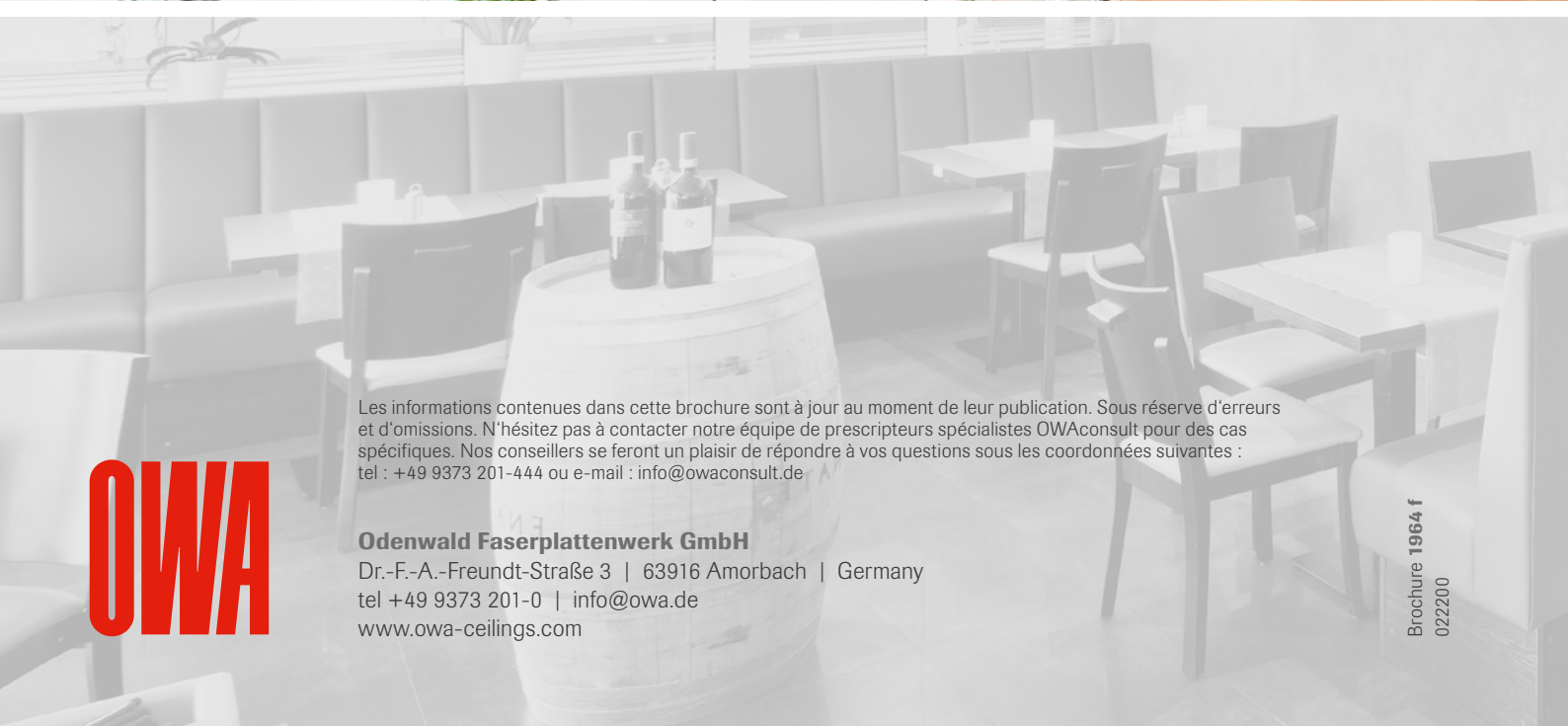
55249 | Gris-bleu



55250 | Jaune clair

Caractéristiques techniques

Composition	100 % polyester, fil FR ATY
Tissage	Panama
Poids	320 g/m ²
Largeur	1500 mm (+/- 50 mm)



Les informations contenues dans cette brochure sont à jour au moment de leur publication. Sous réserve d'erreurs et d'omissions. N'hésitez pas à contacter notre équipe de prescripteurs spécialistes OWAconsult pour des cas spécifiques. Nos conseillers se feront un plaisir de répondre à vos questions sous les coordonnées suivantes : tel : +49 9373 201-444 ou e-mail : info@owaconsult.de

OWA

Odenwald Faserplattenwerk GmbH

Dr.-F.-A.-Freundt-Straße 3 | 63916 Amorbach | Germany

tel +49 9373 201-0 | info@owa.de

www.owa-ceilings.com

Brochure 1964 f
022200