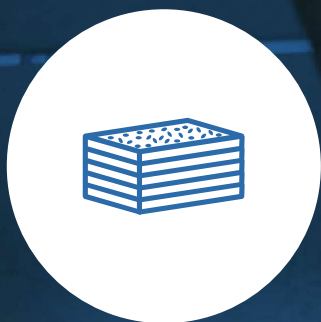


Besonders stark





SINIAT ZEMENTPLATTEN

Wenn die Trockenbau-Konstruktion auch härteste Bedingungen aushalten soll, sind Zementplatten die richtige Wahl. Einfach und schnell in Trockenbauweise zu montieren, machen sie selbst unter widrigen Umständen lange eine gute Figur. Sei es im Fassadenbau, Holzrahmenbau oder in stark feuchtigkeitsbeanspruchten Umgebungen, in Räumen, die besonders stark frequentiert werden oder in denen Sport gemacht wird – Zementplatten bewähren sich hier als robustes und langlebiges Baumaterial.

Übersicht Zementplatten

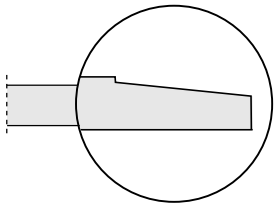
ZEMENTPLATTE	KANTE	DICKE mm	LÄNGE mm	BREITE mm	PLATTE NACH
Cementex	AK	12,0	2000	1250	EN 12467
	VK	12,0	900	1250	EN 12467
Bluclad	VK	10,0	2500 / 2850	1250	EN 12467
Duripanel A2 ungeschliffen	VK	10 – 32	2600 / 3100	1250	EN 634-2
Duripanel A2 geschliffen	VK	10 – 28	2600 / 3100	1250	EN 634-2
Duripanel B1 ungeschliffen	VK	8 – 40	2600 / 3100	1250	EN 634-2
Duripanel B1 geschliffen	VK	8 – 36	2600 / 3100	1250	EN 634-2
Duripanel A2 Verlegeplatte	Nut- und Federausbildung	19,0 / 25,0	625	1250	EN 634-2
Duripanel B1 Verlegeplatte	Nut- und Federausbildung	18,0 / 25,0	625	1250	EN 634-2



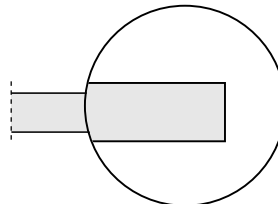
Kantenarten

Die Siniat Faserzementplatte Cementex besitzt werkseitig zwei abgeschrägte Längskanten (AK).

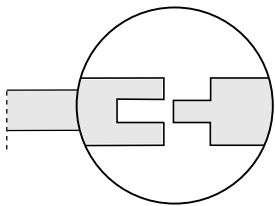
Abgeschrägte Kante (AK)



Volle Kante (VK)



Nut- und Federausbildung



Hinweis

Die aussteifende Wirkung wird über den Eurocode 5 nachgewiesen (Festigkeitswerte in Deutschland aus Zulassungen Z-31.4.211 und Z-31.4.160).



Cementex – die Mehrzwecklösung

Cementex
die Mehrzweck Faserzementplatte

Die Cementex 12 mm ist eine Faserzementplatte nach EN 12467, die für Wand- und Deckenflächen in Feucht- und Nassräumen mit den Wassereinwirkungsklassen W0-I bis W3-I nach DIN 18534 (bzw. W1 bis W5 nach ÖNORM B 3407) sowie in Räumen mit hohen mechanischen Anforderungen und Stoßbelastungen geeignet ist. Dabei bietet die Cementex Brandschutz sowie die bewährten und vertrauten Vorteile der Faserzementplatten aus dem Hause Siniat.

Ihre Pluspunkte

- Wasserunempfindlichkeit und -beständigkeit
- Stoßfest durch erhöhte Oberflächenhärte
- Glatte Oberfläche und abgeflachte Kanten für einen schnelleren Arbeitsfortschritt
- Schnellere Fertigstellung hochwertiger Oberflächen (Q2 bis Q4) OHNE zusätzliches Armierungsgewebe
- Schimmelresistenz ohne Fungizide

Anwendungsbereich Innen

- Schwimmbäder, Sauna und Wellnessbereich
- Sporthallen
- Technikräume und Produktionshallen
- Küchen und professionelle Großküchen

Anwendungsbereich Außen

- Außendecke
- Nicht direkt bewitterte Außenbereiche



Cementex – Faserzementplatte nach EN 12467

Geeignet im Innenbereich für Decken und Wände mit sehr hoher, hoher und mäßiger Wassereinwirkung WO-I bis W3-I gemäß DIN 18534 und/oder mit hohen und mechanischen Stoßbelastungen.

	DICKE	STANDARD-LÄNGE	STANDARD-BREITE	STÜCK-ZAHL PRO PALETTE	GEWICHT PRO m ²	GEWICHT PRO PALETTE	INHALT PRO PALETTE	MATERIALNUMMER EAN	LZ
	mm	mm	mm		kg (ca.)	kg (ca.)	m ²		
AK*	12,0	2000	1250	27	16,7	1050	67,50	294008 8997230650018	L
VK*	12,0	900	1250	50	16,7	939	56,25	259907 8997230650049	L

* Die Lieferung von Cementex erfolgt nur in vollen Paletten.

Lieferung auf Einwegpaletten. Zubehör für Siniat Zementplatten finden Sie im Kapitel Zubehör.

Lieferzeiten (LZ):

L = Standardartikel aus Lagerbeständen lieferbar, Abverkauf vorbehalten

A = Auftragsbezogene Fertigung, Lieferzeit auf Anfrage

Cementex Eigenschaften

Längskante	AK (Abgeschrägte Kante) / VK für 900 mm Länge
Stirnkante	VK (Volle Kante)
Dichte	>1200 kg/m ³
Klassifizierung nach EN 12467:2012+A1:2016	Kategorie A: Platten für Anwendungen, bei denen Hitze, hohe Feuchtigkeit und starkes Einfrieren auftreten können.
Brandverhalten nach EN 13501-1	A1
Mechanische Festigkeit	Klasse 2, >7MPa
Biegefestigkeit	>7N/mm ²
Frost-Tau Haltbarkeit	RL ≥ 0,75, nach 100 Zyklen
Wärmeleitfähigkeit	0,25W/mK
Feuchtigkeitsausdehnung	<=0,04 mm
Freisetzung von Gefahrstoffen	Keine Leistungsanforderung definiert

Alle Produktdetails
zur Faserzementplatte
Cementex finden Sie
auch auf:



Duripanel – die Umweltfreundliche

DIE HOLZZEMENTPLATTE ROBUST, SCHALLDÄMMEND, SICHER

Die Duripanel von Siniat ist eine äußerst robuste und widerstandsfähige Platte aus Holzzement. In der Brandschutzklasse B1 (schwer entflammbar) kommt sie besonders als tragende und aussteifende Platte bei der Beplankung von Innen- und Außenwänden, bei Deckenbekleidungen oder im Containerbau zur Anwendung.

In der Brandschutzklasse A2 (nicht brennbar) wird sie in Bauten mit erhöhten Brandschutzanforderungen eingesetzt. Außerdem verbessert sie den Schallschutz, denn dank ihrer großen Masse wirkt Duripanel schalldämmend.

Sie ist in zwei Oberflächenqualitäten – geschliffen und ungeschliffen – erhältlich und außerdem als Verlegeplatte mit Nut- und Federausbildung.

Die diffusionsoffene, dreischichtige Holzzementplatte Duripanel ist das ideale Ausbauprodukt für den ökologisch orientierten Baubereich mit überzeugenden Vorteilen im Brand-, Schall- und Feuchteschutz. Als Fußboden-, Wand-, Decken-, Dach- oder aussteifende Konstruktionsplatte bietet Duripanel eine Vielzahl von Einsatzmöglichkeiten.



Produktprogramm Duripanel

HOLZZEMENTPLATTE	DICKE mm	LÄNGE mm	BREITE mm	KANTENFORM
Duripanel, B1 geschliffen/ungeschliffen	8-36/8-40	2600	1250	VK
	8-36/8-40	3100	1250	VK
Duripanel, A2 geschliffen/ungeschliffen	10-28/10-32	2600	1250	VK
	10-28/10-32	3100	1250	VK
Duripanel, A2 Verlegeplatte	19	625	1250	Nut- und Federausbildung
	25	625	1250	Nut- und Federausbildung
Duripanel, B1 Verlegeplatte	18	625	1250	Nut- und Federausbildung
	25	625	1250	Nut- und Federausbildung

Lieferzeiten (LZ):

L = Standardartikel aus Lagerbeständen lieferbar, Abverkauf vorbehalten

A = Auftragsbezogene Fertigung, Lieferzeit auf Anfrage

DER NEUE
SINIAT SYSTEM-
SELEKTOR



Im Web



Als App



Duripanel-Lieferungen sind nicht mit anderen Siniat-Produkten kombinierbar.



[www.instagram.com/
Trockenbauguide](https://www.instagram.com/Trockenbauguide)



[www.facebook.com/
SiniatTrockenbau](https://www.facebook.com/SiniatTrockenbau)



[www.youtube.com/
SiniatTrockenbau](https://www.youtube.com/SiniatTrockenbau)



www.siniat.de

Duripanel – B1 ungeschliffen



Duripanel B1
ungeschliffen

Duripanel ist eine Holzzementplatte nach EN 634-2. Sie erfüllt die Anforderungen der Baustoffklassen B1 und ist bereits einlagig für Brandschutzlösungen mit einer Feuerwiderstandsdauer bis zu 90 Minuten einsetzbar.

Ihre Pluspunkte

- Schwer entflammbar (Baustoffklasse B1)
- Äußerst robust und widerstandsfähig
- Wirkt aussteifend bei tragenden Innen- und Außenwänden sowie Deckenbekleidungen gemäß EC 5
- Sicherer Brandschutz bis F 90/REI 90 (einlagig bei tragenden Wänden)
- Sehr guter und geprüfter Schallschutz
- Ballwurfsicher
- Umweltfreundlich durch Einsatz natürlicher Rohstoffe
- Pilzbeständig ohne Zusätze chemischer Substanzen
- Verrottungsfest, termitenbeständig und nagetiersicher
- VOC-emissionsfrei
- Auch als Verlegeplatte mit Nut- und Federausbildung an den Kanten

Die Anwendungsbereiche

- Holzrahmenbau
- Tragende und nichttragende, raumabschließende Innen- und Außenwände
- Gebäudeabschlusswände
- Holzbalkendecken und -dächer
- Industrieflächdächer
- Obere Dachschalungen mit individueller Dachbedeckung
- Obere Schalung von Holzbalkendecken
- Trockenunterboden
- Messe-, Laden-, Industrie- und Gewerbebau
- Schalungsbau
- Containerbau
- Kriechkeller
- Sportstätten
- Podestbau



Duripanel – B1 Basisplatten ungeschliffen nach EN 634-2

Robuste und widerstandsfähige Holzzementplatte nach EN 634-2, schwer entflammbar nach EN 13501-1.

DICKE	STANDARD-LÄNGE	STANDARD-BREITE	STÜCKZAHL PRO PALETTE	GEWICHT PRO m ²	GEWICHT PRO PALETTE	INHALT PRO PALETTE	MATERIALNUMMER EAN	LZ
mm	mm	mm		kg (ca.)	kg (ca.)	m ²		
8	2600	1250	60	10,2	1989	195,00	DE_199203800 4007517030557	A
8	3100	1250	50	10,2	1976	193,75	DE_199289800 4007517030656	A
10	2600	1250	45	12,7	1857	146,25	DE_199203100 4007517030540	A
10	3100	1250	40	12,7	1969	155,00	DE_199289100 4007517030649	A
12	2600	1250	40	15,2	1976	130,00	DE_199203900 4007517030564	A
12	3100	1250	35	15,2	2062	135,63	DE_199289900 4007517030663	A
14	2600	1250	35	17,8	2025	113,75	DE_791635900 4007517068703	A
14	3100	1250	30	17,8	2069	116,25	DE_717079900 4007517067409	A
16	2600	1250	30	20,3	1979	97,50	DE_199227900 4007517030571	A
16	3100	1250	25	20,3	1967	96,88	DE_199306900 4007517030670	A
18	2600	1250	25	22,9	1861	81,25	DE_199239900 4007517030588	A
18	3100	1250	20	22,9	1775	77,50	DE_199318900 4007517030687	A
20	2600	1250	25	25,4	2064	81,25	DE_199203000 4007517030533	A
20	3100	1250	20	25,4	1969	77,50	DE_199289000 4007517030632	A
22	2600	1250	20	27,9	1814	65,00	DE_717366900 4007517067416	A
22	3100	1250	15	27,9	1622	58,13	DE_717380900 4007517067423	A
24	2600	1250	20	30,5	1983	65,00	DE_199241900 4007517030595	A
24	3100	1250	15	30,5	1773	58,13	DE_199320900 4007517030694	A

Lieferung auf Einwegpaletten

Zubehör für Siniat Zementplatten finden Sie im Kapitel Zubehör.

Lieferzeiten (LZ):

L = Standardartikel aus Lagerbeständen lieferbar, Abverkauf vorbehalten

A = Auftragsbezogene Fertigung, Lieferzeit auf Anfrage





Duripanel – B1 Basisplatten ungeschliffen nach EN 634-2

Robuste und widerstandsfähige Holzzementplatte nach EN 634-2, schwer entflammbar nach EN 13501-1.

DICKE	STANDARD-LÄNGE	STANDARD-BREITE	STÜCKZAHL PRO PALETTE	GEWICHT PRO m ²	GEWICHT PRO PALETTE	INHALT PRO PALETTE	MATERIALNUMMER EAN	LZ
mm	mm	mm		kg (ca.)	kg (ca.)	m ²		
28	2600	1250	15	35,6	1736	48,75	DE_199253900 4007517030601	A
28	3100	1250	15	35,6	2069	58,13	DE_199332900 4007517030700	A
32	2600	1250	15	40,6	1979	48,75	DE_199265900 4007517030618	A
32	3100	1250	10	40,6	1573	38,75	DE_199344900 4007517030717	A
36	2600	1250	10	45,7	1485	32,50	DE_953661900 4007517072052	A
36	3100	1250	10	45,7	1771	38,75	DE_953659900 4007517072045	A
40	2600	1250	10	50,8	1651	32,50	DE_199277900 4007517030625	A
40	3100	1250	10	50,8	1969	38,75	DE_199356900 4007517030724	A

Lieferung auf Einwegpaletten

Zubehör für Siniat Zementplatten finden Sie im Kapitel Zubehör

Lieferzeiten (LZ):

L = Standardartikel aus Lagerbeständen lieferbar, Abverkauf vorbehalten

A = Auftragsbezogene Fertigung, Lieferzeit auf Anfrage

Alle Produktdetails zu Duripanel B1 finden Sie auch ausführlich auf unserer Webseite:



Duripanel – B1 geschliffen



Duripanel B1
geschliffen

Duripanel ist eine Holzzementplatte nach EN 634-2. Sie erfüllt die Anforderungen der Baustoffklassen B1 und ist für Brandschutzlösungen mit einer Feuerwiderstandsdauer bis zu 90 Minuten einsetzbar.

Ihre Pluspunkte

- Schwer entflammbar (Baustoffklasse B1)
- Äußerst robust und widerstandsfähig
- Wirkt aussteifend bei tragenden Innen- und Außenwänden sowie Deckenbekleidungen gemäß EC 5
- Sicherer Brandschutz bis F 90/REI 90 (einlagig bei tragenden Wänden)
- Sehr guter, geprüfter Schallschutz
- Ballwurfsicher
- Umweltfreundlich durch Einsatz natürlicher Rohstoffe
- Pilzbeständig ohne Zusätze chemischer Substanzen
- Verrottungsfest, termitenbeständig und nagetiersicher
- VOC-emissionsfrei
- Auch als Verlegeplatte mit Nut- und Federausbildung an den Kanten

Die Anwendungsbereiche

- Holzrahmenbau
- Tragende und nichttragende, raumabschließende Innen- und Außenwände
- Gebäudeabschlusswände
- Holzbalkendecken und -dächer
- Industrieflächdächer
- Obere Dachschalungen mit individueller Dachbedeckung
- Obere Schalung von Holzbalkendecken
- Trockenunterboden
- Messe-, Laden-, Industrie- und Gewerbebau
- Schalungsbau
- Containerbau
- Kriechkeller
- Sportstätten



Duripanel B1, geschliffen

Durch das Schleifen der Oberfläche tritt eine gelblich-braune Feinspanoptik auf.

Duripanel – B1 Basisplatten geschliffen nach EN 634-2

Robuste und widerstandsfähige Holzzementplatte nach EN 634-2, schwer entflammbar nach EN 13501-1, geschliffen mit Feinspanoptik.

DICKE	STANDARD-LÄNGE	STANDARD-BREITE	STÜCKZAHL PRO PALETTE	GEWICHT PRO m ²	GEWICHT PRO PALETTE	INHALT PRO PALETTE	MATERIALNUMMER EAN	LZ
mm	mm	mm		kg (ca.)	kg (ca.)	m ²		
8	2600	1250	60	10,2	1989	195,00	DE_190489800 4007517030199	A
8	3100	1250	50	10,2	1976	193,75	DE_190568800 4007517030274	A
10	2600	1250	45	12,7	1857	146,25	DE_190489100 4007517030182	A
10	3100	1250	40	12,7	1969	155,00	DE_190568100 4007517030267	A
12	2600	1250	40	15,2	1976	130,00	DE_190489900 4007517030205	A
12	3100	1250	35	15,2	2062	135,63	DE_190568900 4007517030281	A
14	2600	1250	35	17,8	2025	113,75	DE_964969900 4007517072212	A
14	3100	1250	30	17,8	2069	116,25	DE_716893900 4007517067393	A
16	2600	1250	30	20,3	1979	97,50	DE_190506900 4007517030212	A
16	3100	1250	25	20,3	1967	96,88	DE_190582900 4007517030304	A
18	2600	1250	25	22,9	1861	81,25	DE_190518900 4007517030229	A
18	3100	1250	20	22,9	1775	77,50	DE_190594900 4007517030311	A
20	2600	1250	25	25,4	2064	81,25	DE_190489000 4007517030175	A
20	3100	1250	20	25,4	1969	77,50	DE_190568000 4007517030250	A
22	2600	1250	20	27,9	1814	65,00	DE_190752900 4007517030380	A
22	3100	1250	15	27,9	1622	58,13	DE_190788900 4007517030410	A

Lieferung auf Einwegpaletten

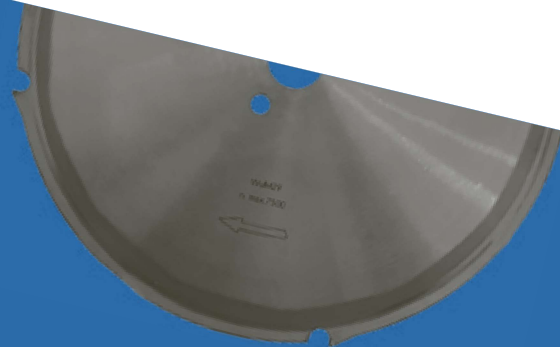
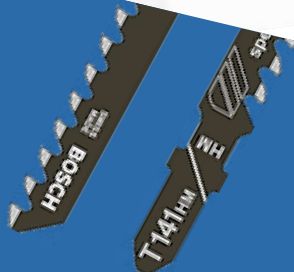
Zubehör für Siniat Zementplatten finden Sie im Kapitel Zubehör.

Lieferzeiten (LZ):

L = Standardartikel aus Lagerbeständen lieferbar, Abverkauf vorbehalten

A = Auftragsbezogene Fertigung, Lieferzeit auf Anfrage





Passendes Sägewerkzeug

Siniat bietet ideales Zubehör für das Arbeiten mit unseren Faserzement- und Holzzementplatten

Duripanel – B1 Basisplatten geschliffen nach EN 634-2

Robuste und widerstandsfähige Holzzementplatte nach EN 634-2, schwer entflammbar nach EN 13501-1, geschliffen mit Feinspanoptik.

DICKE	STANDARD-LÄNGE	STANDARD-BREITE	STÜCKZAHL PRO PALETTE	GEWICHT PRO m ²	GEWICHT PRO PALETTE	INHALT PRO PALETTE	MATERIALNUMMER EAN	LZ
mm	mm	mm		kg (ca.)	kg (ca.)	m ²		
24	2600	1250	20	30,5	1983	65,00	DE_190520900 4007517030236	A
24	3100	1250	15	30,5	1773	58,13	DE_199069900 4007517030496	A
28	2600	1250	15	35,6	1736	48,75	DE_199071900 4007517030502	A
28	3100	1250	15	35,6	2069	58,13	DE_190611900 4007517030328	A
32	2600	1250	15	40,6	1979	48,75	DE_190544900 4007517030243	A
32	3100	1250	10	40,6	1573	38,75	DE_190623900 4007517030335	A
36	2600	1250	10	45,7	1485	32,50	DE_976534900 4007517072250	A
36	3100	1250	10	45,7	1771	38,75	DE_190817900 4007517030441	A

Lieferung auf Einwegpaletten

Zubehör für Siniat Zementplatten finden Sie im Kapitel Zubehör.

Lieferzeiten (LZ):

L = Standardartikel aus Lagerbeständen lieferbar, Abverkauf vorbehalten

A = Auftragsbezogene Fertigung, Lieferzeit auf Anfrage

Alle Produktdetails zu Duripanel
B1 geschliffen finden
Sie auch ausführlich auf
unserer Webseite:



Duripanel – A2 ungeschliffen



Duripanel A2
ungeschliffen

Ökologisch und kompetent:
Die Holzzementplatte (ungeschliffen) für
hochwertige Anwendungen.

Ihre Pluspunkte

- Nicht brennbar (Baustoffklasse A2)
- Äußerst robust und widerstandsfähig
- Wirkt aussteifend bei tragenden Innen- und Außenwänden sowie Deckenbekleidungen gemäß EC 5
- Sicherer Brandschutz bis F 90/REI 90 (einlagig bei tragenden Wänden)
- Sehr guter geprüfter Schallschutz
- Ballwurfsicher
- Umweltfreundlich durch Einsatz natürlicher Rohstoffe
- Pilzbeständig ohne Zusätze chemischer Substanzen
- Verrottungsfest, termitenbeständig und nagetiersicher
- VOC-emissionsfrei

Die Anwendungsbereiche

- Holzrahmenbau
- Tragende und nichttragende, raumabschließende Innen- und Außenwände
- Gebäudeabschlusswände
- Holzbalkendecken- und dächer
- Industrieflächdächer (Ertüchtigung Schallschutz)
- Obere Dachschalungen mit individueller Dachbedeckung
- Obere Schalung von Holzbalkendecken
- Trockenunterböden und Kriechkeller
- Messe-, Laden-, Industrie- und Gewerbebau
- Schalungs- und Containerbau
- Sportstätten
- Podestbau



Duripanel – A2 Basisplatten ungeschliffen nach EN 634-2

Robuste und widerstandsfähige Holzzementplatte nach EN 634-2, nicht brennbar nach EN 13501-1.

DICKE	STANDARD-LÄNGE	STANDARD-BREITE	STÜCKZAHL PRO PALETTE	GEWICHT PRO m ²	GEWICHT PRO PALETTE	INHALT PRO PALETTE	MATERIALNUMMER EAN	LZ
mm	mm	mm		kg (ca.)	kg (ca.)	m ²		
10	2600	1250	45	13,8	2018	146,25	19016 4007517030007	A
10	3100	1250	35	13,8	1872	135,63	19027 4007517030069	A
13	2600	1250	35	17,9	2036	113,75	19013 4007517029971	A
13	3100	1250	25	17,9	1734	96,88	DE_190001900 4007517029902	A
16	2600	1250	25	22,1	1796	81,25	19018 4007517030021	A
16	3100	1250	20	22,1	1713	77,50	19029 4007517030083	A
19	2600	1250	20	26,2	1703	65,00	19014 4007517029988	A
19	3100	1250	20	26,2	2031	77,50	19004 4007517029919	A
22	2600	1250	20	30,4	1976	65,00	19015 4007517029995	A
22	3100	1250	15	30,4	1767	58,13	19005 4007517029926	A
25	2600	1250	15	34,5	1682	48,75	19017 4007517030014	A
25	3100	1250	15	34,5	2005	58,13	19006 4007517029933	A
28	2600	1250	15	38,6	1882	48,75	19021 4007517030038	A
28	3100	1250	10	38,6	1496	38,75	19032 4007517030090	A
32	2600	1250	15	44,2	2155	48,75	19095 4007517089289	A
32	3100	1250	10	44,2	1713	38,75	19096 4007517089296	A

Lieferung auf Einwegpaletten

Zubehör für Siniat Zementplatten finden Sie im Kapitel Zubehör.

Lieferzeiten (LZ):

L = Standardartikel aus Lagerbeständen lieferbar, Abverkauf vorbehalten

A = Auftragsbezogene Fertigung, Lieferzeit auf Anfrage



Duripanel – A2 geschliffen

Duripanel A2
geschliffen

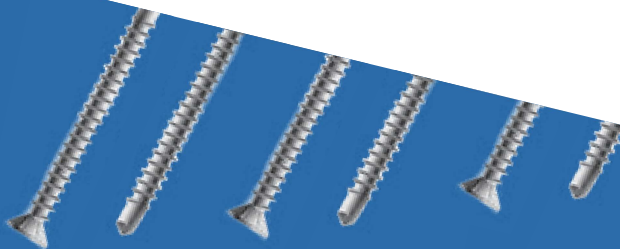
Ökologisch und kompetent:
Die Holzzementplatte
geschliffen mit Feinspanoptik
für hochwertige Anwendungen.

Ihre Pluspunkte

- Nicht brennbar (Baustoffklasse A2)
- Äußerst robust und widerstandsfähig
- Wirkt aussteifend bei tragenden Innen- und Außenwänden sowie Deckenbekleidungen gemäß EC 5
- Sicherer Brandschutz bis F 90/REI 90 (einlagig bei tragenden Wänden)
- Sehr guter geprüfter Schallschutz
- Ballwurfsicher
- Umweltfreundlich durch Einsatz natürlicher Rohstoffe
- Pilzbeständig ohne Zusätze chemischer Substanzen
- Verrottungsfest, termitenbeständig und nagetiersicher
- VOC-emissionsfrei

Die Anwendungsbereiche

- Holzrahmenbau
- Tragende und nichttragende, raumabschließende Innen- und Außenwände
- Gebäudeabschlusswände
- Holzbalkendecken und -dächer
- Industrieflächdächer
- Obere Dachschalungen mit individueller Dachbedeckung
- Obere Schalung von Holzbalkendecken
- Trockenunterboden und Kriechkeller
- Messe-, Laden-, Industrie- und Gewerbebau
- Schalungsbau
- Containerbau
- Sportstätten



Spezial Schrauben

Siniat bietet ideales Zubehör
für das Arbeiten mit Faserzement-
und Holzzementplatten.

Duripanel – A2 Basisplatten geschliffen nach EN 634-2

Robuste und widerstandsfähige Holzzementplatte nach EN 634-2, nicht brennbar nach EN 13501-1, geschliffen mit Feinspanoptik.

DICKE	STANDARD-LÄNGE	STANDARD-BREITE	STÜCKZAHL PRO PALETTE	GEWICHT PRO m ²	GEWICHT PRO PALETTE	INHALT PRO PALETTE	MATERIALNUMMER EAN	LZ
mm	mm	mm		kg (ca.)	kg (ca.)	m ²		
10	2600	1250	45	13,8	2018	146,25	19037 4007517030113	A
10	3100	1250	35	13,8	1872	135,63	19047 4007517030151	A
13	2600	1250	35	17,9	2036	113,75	19025 4007517030045	A
13	3100	1250	25	17,9	1734	96,88	21719 4007517067300	A
16	2600	1250	25	22,1	1796	81,25	19039 4007517030137	A
16	3100	1250	20	22,1	1713	77,50	19049 4007517030168	A
19	2600	1250	20	26,2	1703	65,00	19028 4007517030076	A
19	3100	1250	20	26,2	2031	77,50	19009 4007517029940	A
22	2600	1250	20	30,4	1976	65,00	19035 4007517030106	A
22	3100	1250	15	30,4	1767	58,13	19010 4007517029957	A
25	2600	1250	15	34,5	1682	48,75	19038 4007517030120	A
25	3100	1250	15	34,5	2005	58,13	19011 4007517029964	A
28	2600	1250	15	38,6	1882	48,75	21720 4007517160117	A
28	3100	1250	10	38,6	1496	38,75	19111 4007517168236	A

Lieferung auf Einwegpaletten

Zubehör für Siniat Zementplatten finden Sie im Kapitel Zubehör.

Lieferzeiten (LZ):

L = Standardartikel aus Lagerbeständen lieferbar, Abverkauf vorbehalten

A = Auftragsbezogene Fertigung, Lieferzeit auf Anfrage



Duripanel – die Verlegeplatte



Duripanel B1
Verlegeplatte

Duripanel A2
Verlegeplatte

Robuste und widerstandsfähige zementgebundene Spanplatte nach EN 634-2, mit Nut- und Federausbildung, nicht brennbar nach EN 13501-1, beidseitig geschliffen mit Feinspanoptik.

Ihre Pluspunkte

- Aufliegende Abdichtung oder Metaldachdeckung möglich
- Einfache Verlegung mit Nut- und Federausbildung der Kanten
- Äußerst robust und widerstandsfähig
- Sehr guter, geprüfter Trittschallschutz
- Geschliffen mit Feinspanoptik
- Umweltfreundlich durch Einsatz natürlicher Rohstoffe
- Pilzbeständig ohne Zusätze chemischer Substanzen
- Verrottungsfest, termitenbeständig und nagetiersicher
- VOC-emissionsfrei

Die Anwendungsbereiche

- Tragschalung für Flachdächer
- Tragschalung für Geschossdeckensysteme
- Trockenestrich mit hoher Druckfestigkeit
- Podestbau

Duripanel Produktbroschüre –
Alle Broschüren finden Sie
auch online zum Herunterladen auf:
www.siniat.de



Duripanel Verlegeplatte – A2 nach EN 634-2

Robuste und widerstandsfähige zementgebundene Spanplatte nach EN 634-2, mit Nut- und Federausbildung, nicht brennbar nach EN 13501-1, beidseitig geschliffen mit Feinspanoptik.

DICKE	STANDARD-LÄNGE	STANDARD-BREITE	STÜCKZAHL PRO PALETTE	GEWICHT PRO m ²	GEWICHT PRO PALETTE	INHALT PRO PALETTE	MATERIALNUMMER EAN	LZ
mm	mm	mm		kg (ca.)	kg (ca.)	m ²		
19	625	1250	25	26,20	512	19,53	22085 4007517082426	A
25	625	1250	25	34,50	674	19,53	23682 4007517082440	A

Lieferung auf Einwegpaletten

Duripanel Verlegeplatte – B1 nach EN 634-2

Robuste und widerstandsfähige zementgebundene Spanplatte nach EN 634-2, mit Nut- und Federausbildung, schwer entflammbar nach EN 13501-1, beidseitig geschliffen mit Feinspanoptik.

DICKE	STANDARD-LÄNGE	STANDARD-BREITE	STÜCKZAHL PRO PALETTE	GEWICHT PRO m ²	GEWICHT PRO PALETTE	INHALT PRO PALETTE	MATERIALNUMMER EAN	LZ
mm	mm	mm		kg (ca.)	kg (ca.)	m ²		
18	625	1250	25	22,90	447	19,53	DE_190659900 4007517082389	A
25	625	1250	25	31,80	621	19,53	DE_190570900 4007517082402	A

Lieferung auf Einwegpaletten

Zubehör und Klammern für Duripanel Verlegeplatten finden Sie im Kapitel Zubehör.

Lieferzeiten (LZ):

L = Standardartikel aus Lagerbeständen lieferbar, Abverkauf vorbehalten

A = Auftragsbezogene Fertigung, Lieferzeit auf Anfrage



Alle Produktdetails zur Holzzementplatte Duripanel A2 finden Sie auch ausführlich auf unserer Webseite:



Alle Produktdetails zur Holzzementplatte Duripanel B1 finden Sie auch ausführlich auf unserer Webseite:



www.instagram.com/Trockenbauguide



www.facebook.com/SiniatTrockenbau



www.youtube.com/SiniatTrockenbau



www.siniat.de

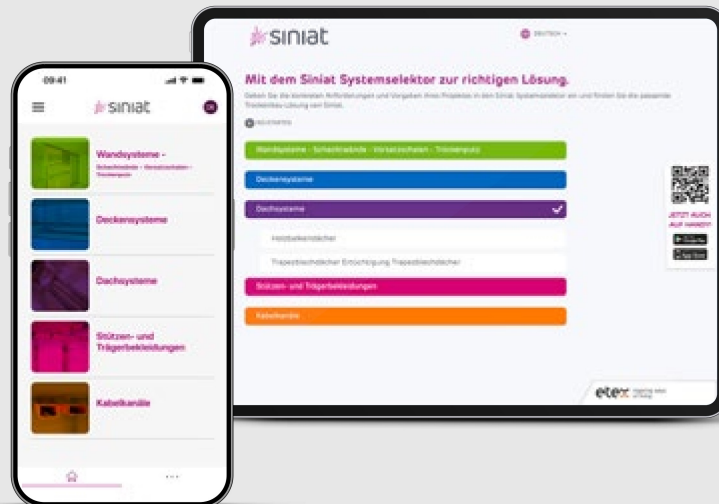
Der neue Siniat Systemselektor

SCHNELL.
ZUVERLÄSSIG.
PRAKTISCH.

Im Web



Als App



S-010/5.000/06.2023

ETEX BUILDING PERFORMANCE GMBH

Geschäftsbereich Siniat
Scheifenkamp 16
40878 Ratingen
T +49 2102 493-0
E fragen@siniat.com

www.siniat.de
www.siniat.ch
www.siniat.at

 www.facebook.com/SiniatTrockenbau
 www.youtube.com/SiniatTrockenbau
 www.instagram.com/Trockenbauguide